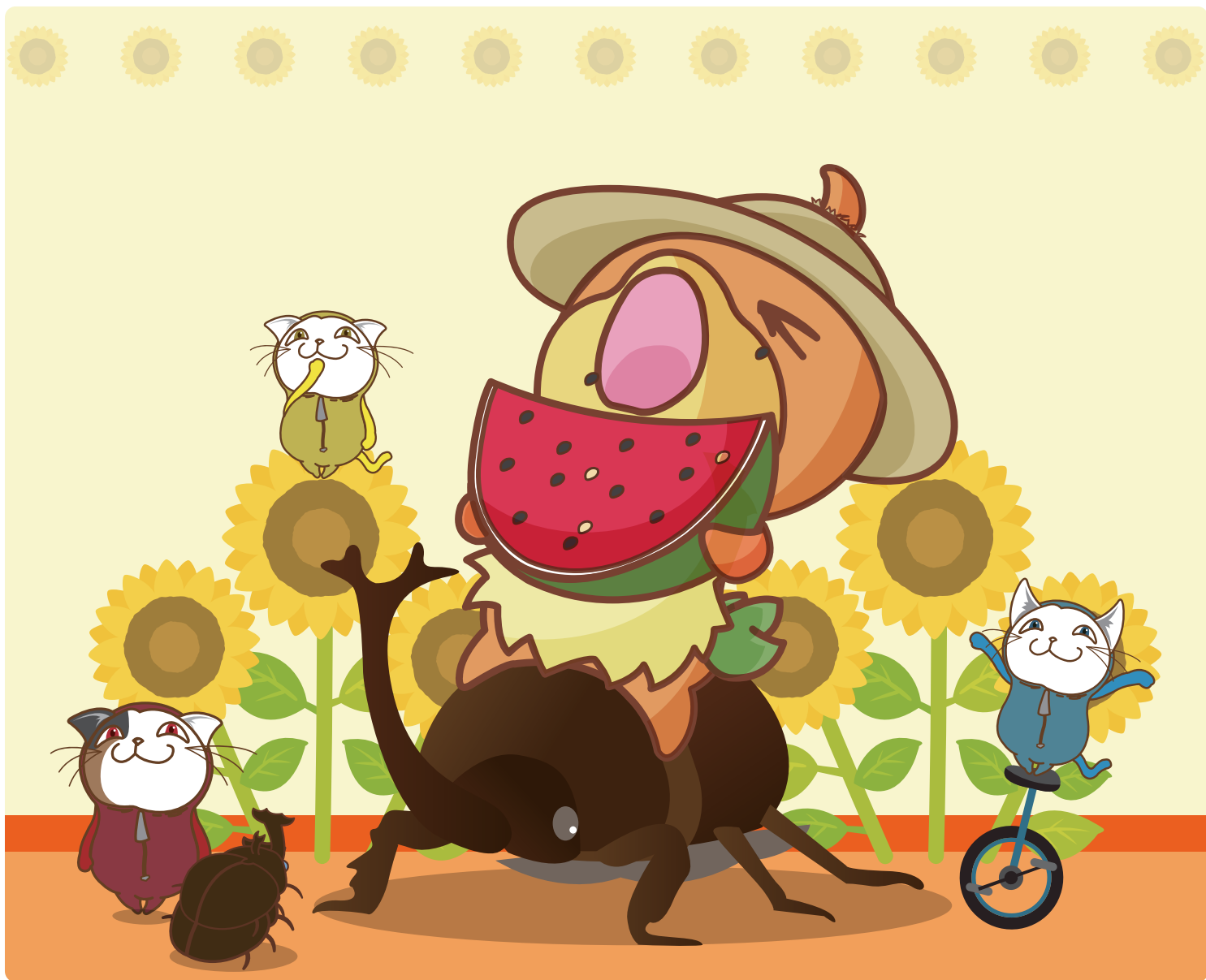


せふいろとの

ぽんげ

vol.4

平成28年9月発行



せふいろとのロゴマークができました。



就労創造センター せふいろと

マークはせふいろとの頭文字「S e」をモチーフに、3つの円がバランスを取り合い協働している様子を柔らかい雰囲気表現しました。

そしてセフィロト(生命)の樹の上部3つの要素「創造、理解、知恵」を模して、3つのカラーはRGBを意味しています。

フォントは清廉な社風を印象付けるためクセが無く洗練されたHelveticaを選びました。

ICTワーク Web制作・デザイン

せふいろと HPリニューアル

せふいろと分室では、WEB制作やチラシの作成、ロゴ作成など PC 業務をメインにしております。

2016年1月より、せふいろとのHPを自社でリニューアルしました！



せふいろと TOP ページ

せふいろとの新しいHPは初めてせふいろとのメンバーが主導になって制作を行いました。業務内容や基本的な情報だけでなく、施設長に聴き取りを行い「せふいろとが社会の中でどのような役割を担っているのか」ということや、設立当初の想いなどを記載しています。

資料請求や見学の申し込みなどもHPから出来るようになりました。

2016年 Web実績



金澤税理士事務所 <http://n-kanazawa.jp/>

大阪市社会福祉協議会・おおさか介護サービスセンター <http://www.kaigo-osaka.ne.jp/>

社会福祉士事務所カラーサ <http://colorlifesupport.com/>

大阪新美術館「Artrip Museum」 <http://www.city.osaka.lg.jp/contents/wdu120/artrip/idap/>

「大阪消防」データ作成・編集等業務 <http://www.city.osaka.lg.jp/shobo/page/0000372178.html>

社会福祉士試験サイト（一般社団法人 dialog） <http://esw.dialogs.jp/>

ともちゅん公式サイト「ともちゅんの巣」 <http://www.tomochun.net/>

引き続きお世話になっているクライアント様

「認定 NPO 法人トウギャザー」<http://www.together.or.jp/>

「大阪自閉症協会」<http://autism-osaka.org/>

「訪問介護事業所こうのとり」<http://care-kounotori.jp/>

「松野剛史税理士事務所」<http://addvalue-ac.co.jp/>

「NPO 法人 互楽会」<http://www.gorakukai.jp/>



チラシ・フライヤー デザイン

西区の生活困窮者相談窓口のぷらっとほーむ西のチラシをリニューアルしました。
他、映画「オハイエ2！」のチラシ・認知症介護サポーター「おれんじはあと」のチラシ・粉右衛門のチラシやショップカードの作成を行いました。



movie work

ともちゅんの参加したイベント動画や粉右衛門の Facebook に動画をあげています。主に Premiere という動画編集ソフトを使い編集しています。
8月19日にハローワーク大阪西で行われた就職のイベント「デーセントワーク」のライドショー制作も担当しました。



アプリ開発

Android専用のともちゅんアプリを開発しています。シンプルだけど面白いものから中々難しいものまで様々です。良かったら遊んでみて下さいね！
(詳しくはともちゅん HP から→<http://www.sp-nagare.com/tomochun/>)



参考価格

- チラシ・フライヤー: ¥20,000~ + 税(デザイン) + 印刷代
- WEB ページ
- ・トップページ: ¥25,000~ + 税
- ・下層ページ: ¥10,000~ + 税
- ・CMS 構築: ¥25,000~ + 税
- ・保守管理: ¥8,000/月 + 税

●公益的な事業の場合はご協力させていただきますのでご相談下さい。
予算に応じてご提案させていただきます。
※価格は過去の事例を元にした参考価格です。
※左記以外にも様々な業務を取り扱っております。内容・価格につきましてはお気軽にお問い合わせください。

OUTDOORワーク

自転車業務etc.

せふいとの桜川事務所では主に自転車業務の集合やミーティング、区役所より請け負った仕事をしています。

北区 自転車啓発業務

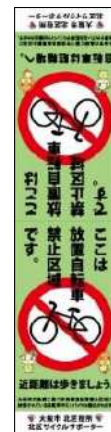
今年度から、大阪市北区エリアの放置自転車の啓発活動を 14:00~18:00 で行っております。

北区の6か所のエリア(天六・南森町・中崎町・茶屋町・曾根崎・北新地)の放置自転車の整理、エフ付け、駐輪場の案内等を行っております。

放置自転車に付ける注意喚起の札(通称エフ)もせふいとでデザインし、用意しています。



屋礼ではメンバーが持ち回りで司会と掛け声を担当。



重点的にエフを貼るポイントもあり、4時間の中でエリア内をくまなく巡回しています。

交通局 自転車整理業務

昨年度に引き続き、交通局業務を 9:00~12:00 で行っており、地下鉄の出入り口付近の放置自転車の整理・エフ付け・駐輪場の案内をしています。駅の出入り口を全てまわり、巡回後は自転車が多い出口に立ち、止めに来た人に対しては駐輪場の案内等を行います。



ポスティング

2016年5月から浪速区発行の広報誌がリニューアルされ、タイトルも「なでしこ」から「広報なにわ」に名称変更されました。

月の終わりに業者から広報誌が届き、丁寧に袋詰めを行い、月初の3日間のうちに浪速区の皆様のもとへ届けています。配付時は顔写真付きの名札を首にかけています。



ともちゅんがゆく

- 4月2日(土) 自閉症啓発デーの通天閣ブルーライトアップ (初参加)
- 5月5日(木) 粉右衛門にてこどもの日イベント (初参加)
- 6月18日(土) 西区障がい者スポーツレクリエーションひろばに参加 (3回目)
- 7月1日(金) 西区子育て交流会「手をつなごう」に参加 (3回目)
- 7月7日(木) 粉右衛門にて七夕イベント (初参加)
- 7月31日(日) 社協パラダイス「なにわともあれ☆ねっと」として参加 (3回目)



ともちゅんとは？

せふいろとの木に棲む、100年に1度生まれ変わる不死鳥。

7月3日に誕生日を迎えました！

ともちゅんは浪速区や西区の地域のイベントに呼ばれています。もし

見かけたら、是非声をかけてくださいね！

⇒ともちゅんの新しいHPができました★

(<http://tomochun.net/>)

・インスタグラム始めました！

https://www.instagram.com/tomochunno_su



サル学共生社会論

最近は、社会福祉や社会政策において「共生社会の実現」が平和で豊かな社会をつくりあげる大きなテーマになっています。日本では世界的にもサルやその社会を研究し人間のことを知る学問が発達していて、それを通称「サル学」というのですが、今回からは、僕の拙い「サル学」の知識を使いながら「共生社会」の進化論的な優位性というものについて、ほんのちよっぴり考えてみたいと思います。

難しい話はさておき、僕は、知人がバナナを美味しそうに食べているのを見ると、おもわず、ほくそ笑んでしまいます。僕はバナナを食べるのが嫌いです。なぜかというとバナナを食べていると他人からみて、サルのように見られている気がするからです。知人をみてほくそ笑んでしまうのも、馬鹿にするつもりではないのですが、知人がサルみたいにみえて滑稽だからなのです。数十年前、SONY のウォークマンの CM でサルが気持ちよさそうに音楽を聴いている風景に“音が進化した。人はどうですか？どこまで行ったら、未来だろう”とクールなナレーションが入り何か深く考えさせられるとてもインパクトのある CM がありました。CM が伝えたいメッセージは別だと思いますが、今のポケモン GO でスマートフォンを見ながら歩く人が問題視されているように、昔は街でウォークマンを聴きながら歩く人が社会問題視されていました。僕はウォークマンを聴きながら街を歩くのに抵抗があった人の内、いくらかの人は CM に影響され自分がサルにはなっちはいけないと思ったのではないかと穿ってみていました。

人間とサルは動物の中では一番似ているので、どこか自分を映しているようで不思議な気持ち悪さがあります。実際、チンパンジーと人間の遺伝子は数パーセントしか違いがないそうです。それなりに似ていて同じに感じてしまうけども同じになりたくない。そんな、似ているものに対して、「同じ」と無意識で感じてしまうのは人間が発達させた部分で、自分と似たものに自分を映して「同じ」と感じてしまう能力はサルには難しい人間独特な能力です。

サル学の話に戻ると、動物の中で人とサルは他の動物と比べても脳が大きい(体重比)のは知っているとは思

ますが、脳の大きさはその種の社会の大きさと概ね比例するそうです。では、進化の歴史の中で、人の脳が一番大きいかというそうではなくて、もう絶滅してしまったのですが、ネアンデルタール人の脳の方が大きかったと言われています。ですが、ネアンデルタール人は絶滅してしまっています。では何故ネアンデルタール人が絶滅して今の人間が残ったかという、諸説はあるのですが、脳の使い方や種同士の関係の取り方が決定的に違ったようなのです。その違いは何かというと、極端な言い方をするとサルを含め人間以外の動物は「空気を読まない・読めない」のです。動物はいわゆる「KY」なんですね。

別の言い方をすると、人間は自然に対して「KY」ですから環境破壊なども引き起こすのでしょけど…。それはさておき、人は他人のことを考えて、自分を他人に置き換えて、他人の視点で物事を考えることができ、それに基づいて行動できるようになりました。そうすることで、脳も効率的になり、社会との兼ね合いでみると、大きく効率的で豊かな社会を形成できるようになったわけです。

「他人のことを考えて、自分を他人に置き換えて他人の視点で行動する」ということは、「利他的な行動」や、対人援助の用語では「共感的に理解する」ということすし、一般的な言葉では「いたわり」、「思いやり」、「優しさ」などの思いや行動のもとになるものだと思います。キリスト教のキリストも「汝、自分を愛するがごとく他人を愛せよ」と「隣人愛」を説いていたみたいすし、どうも隣人愛は人間が発展した基本条件のようなのです。

「共生社会の実現」まではほど遠いかもしれませんが、「せふいろと」の中だけでも、私の利益ではなく、「他人の視点で考える」というところから始めていきたいなと思います。(続きはブログで。)





せふいろとアラカルト



就労訓練事業 インタビュー

生活困窮者自立支援法の改正に伴い、せふいろとでは就労訓練事業の認定を受けています。

浪速区の窓口から紹介を受け、就労訓練に取り組んだHさんに、せふいろとで6か月働いた感想を聞いてみました。

★訓練の自転車業務はどうでしたか？

他人の自転車を触って整理し、エフを貼ることで持ち主に何か言われないう不安が最初の頃はありました。自分は知らない人と接することが苦手なので、いろいろと聞かれたりしたときに答えられるかどうか不安でしたが、一緒に入るメンバーがお手本になってくれたことで少しずつ慣れていくことができました。6箇所全てのエリアで仕事のできたので達成感があり、エリアごとの業務の仕方に違いをみつけたりすることが業務の改善に繋がったりすることもありました。

★せふいろとの雰囲気はどうでしたか？

すごく良かったです。職員さんも気さくで喋りやすいし安心できました。一緒に業務をしたメンバーも優しくて、人見知りな自分でも打ち解けやすかったです。

★6か月間で何か変化はありましたか？

人と関わるのが楽しいと思えるようになりました。これまでは人と関わらずにシャットダウンするような状態でしたが色々な人と関わってみたいと今では思います。あと、外での仕事は初めてだったのですが腰痛がマシになってきました。筋力がついてきたということかもしれません。

作品集

6月に樹脂をかためて作成するハンドメイド、レジン教室を行いました。暑い時期になると太陽の紫外線で硬化できるのでお勧めです。

また別の日にはプラバン作成を行いました。ともちゅんのイラストをプラバンに描き、色鉛筆で色を塗ってオーブンで数分焼いて試作品を何枚か作成しました。



メンバーコラム

株式会社 Marsha はせふいろからの施設外就労先としてお世話になっている会社です。

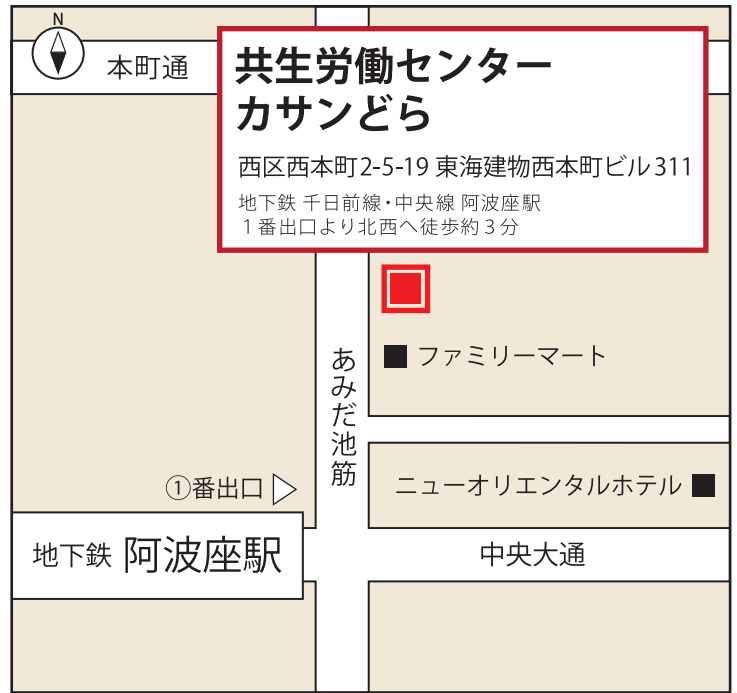
手作りアーティストのお店 Marsha について

「手作りアーティストのお店 Marsha」は、アーティストのお名前詩・似顔絵・お名前はんこ・Tシャツなどをイベント会場やインターネットで販売しています。私はここで、商品の梱包や送り状の作成をしています。Marsha の特徴は職員をあだ名で呼ぶことです。働き始めたときは、あだ名でよぶことに抵抗がありましたが、1ヶ月ぐらい経つと、その抵抗感は薄くなりました。私は職員から「カネゴン」とよばれています。職員からの評判はよく、「正確かつ上手にできている」と褒められました。得意な作業は送り状の作成です。この作業は、お届け先の情報を送り状作成専用ソフトに入力したあと、送り状をプリンターに入れて印刷する作業です。入力し終えた後、見直しを数回行うので失敗の数は少ないです。見直しをしても、漢字の間違いや料金のお忘れをしていることがあるので、できれば失敗することなく送り状作成の作業を終えたいです。今後の目標は、いつまでMarshaで働けるかはわかりませんが、働き終えたとき、「Marshaで働いてよかった」と言えるようになることです。

(カネゴンこと兼城直人)



📍 せふいろとアクセスマップ



株式会社 ソーシャルプランニング流

人と人が支えあう協働のソーシャルワーク

就労創造センターせふいろと (就労継続支援A型)

〒556-0021 浪速区幸町2丁目4-15 マナビハイツ桜川101
<http://www.sp-nagare.com/>
 Mail : sephiroth@sp-nagare.com
 TEL : 06-6562-7735 FAX : 06-6643-9563

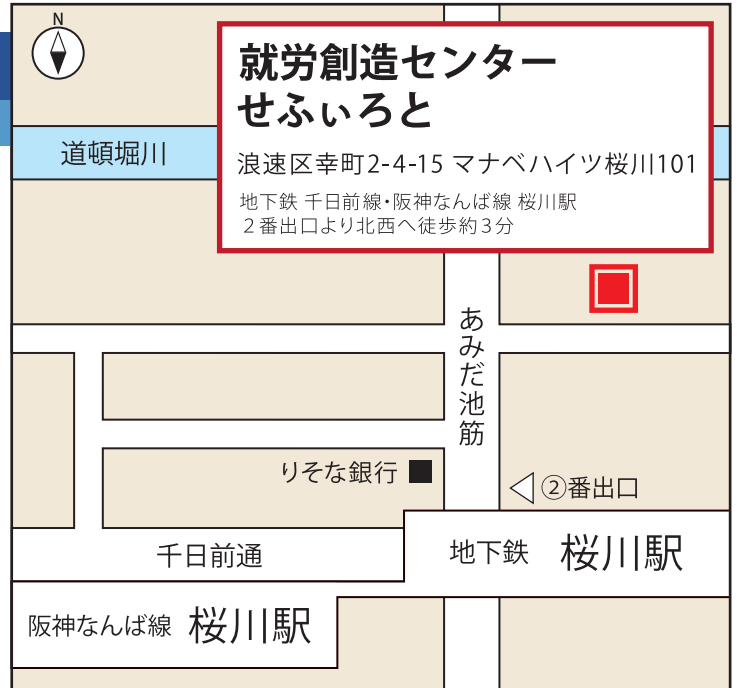
就労創造センターせふいろと 分室

〒550-0015 西区南堀江3丁目12-21 旭ビル3F

共生労働センターカサンドラ

(就労継続支援B型 就労移行支援)

〒556-0005 西区西本町2-5-19 東海建物西本町ビル311
 Mail : kasandora@sp-nagare.com
 TEL : 06-6535-7300



広告コーナー

創作こなもん

粉 右衛門

たこ焼き 鉄板 団らん とか

営業時間
 昼:11時~15時(ランチ14時迄)
 テイクアウト:11時~21時
 夜:17時~22時
 定休日 日曜日

☎ 06-4395-5524
 〒550-0015
 大阪市西区南堀江4-24-19-1F

手作りアーティストのお店

Marsha

マーシャ

住所 〒556-0021 大阪市浪速区幸町3-5-2 1F
 TEL 06-6563-6669 FAX 06-6563-6668
 HPアドレス <http://shop-marsha.net>
 ブログ <http://ameblo.jp/shop-marsha/>
 @shop_marsha <http://fb.com/shop-marsha/>