

せふいろと広報誌

せふいろとの

# ほおげ

vol.7

2019年1月発行



## 転機の年へ

管理者 福田 尊明

あけましておめでとうございます。  
旧年中は大変お世話になりました。本年もどうぞよろしくお願ひします。

2019年1月1日で指定から10年目を迎える事になります。近年就労継続支援A型の制度が目まぐるしく変化し、事業所全体で対応に追われる日々でしたが、利用者さんの協力もあり昨年も何とか無事に乗り越える事が出来ました。今後もA型に対する締め付けが更に厳しくなり、賃金確保できる働き方や仕事内容を求められていく事が予想される反面、最低賃金は毎年の様に右肩上がりであり上昇し続けておりこれまでと同じ仕事内容を続けていけば、いずれ限界を迎えてしまう事でしょう。そうならないためにも、事業所名にもなっておりますが新たな就労の形や方法などの創造が管理者としての責務と、今年一年取り組んでいきたいと思っております。

# ICTワーク

Web制作・デザイン

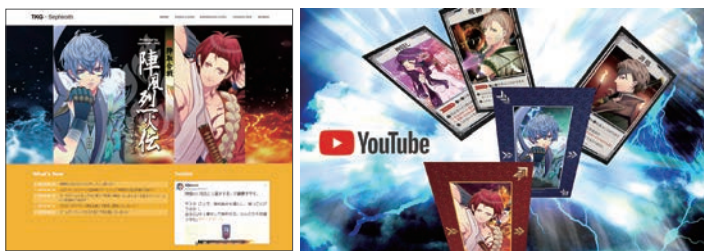
## Social×Works

世の中 × 福祉 × 好きなもの

デジタルもアナログもそれ以外も、アイデアや技術で新しい価値をカタチにしたり、課題を解決するものづくり。それが実は、せふいろとで始まっている「あたらしいものづくり」です。  
「あったらいいなあ」「できたらいいなあ」をカタチにするために、プロ・アマ問わずプログラマー、デザイナー、ソーシャルワーカー、地域の人たちが知恵とチカラを出し合って創り上げる、さまざまな「プロジェクト」をご紹介します。



ゲームマーケット2018大阪での販売ブース。ブースの飾りもぬかりなく!



サイトもYouTubeもぜ〜〜〜んぶmade inせふいろとです。



### 陣風烈火伝

ぜ〜んぶオリジナル!!のボードゲームの開発。

「自分たちでボードゲームをつくりたい。」メンバーさんのその一言で始まった「ボードゲーム・陣風烈火伝プロジェクト」。ルールもビジュアルも、あーでもない、こーでもないを繰り返し、2018年4月、遂に完成!ゲームマーケット大阪2018での販売を皮切りに、サイト・Twitter・YouTubeも続々リリース。もちろん全部made inせふいろと!

現在は**アプリ化計画進行中**。  
1人でも多く、「陣風」のファンになってほしい!と願っています。



Twitterでは、ゲームをもっと楽しむ熟練の技も紹介中。

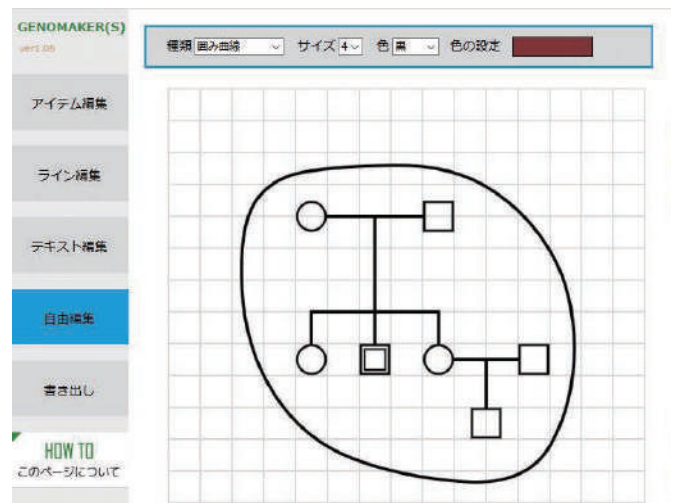


### GENOMAKER(S)

ソーシャルワーカーの悩みを解決!

「ジェノグラム、エコマップをパソコンで作成したい!!でもエクセルもワードもややこしい!!何とかして!!」そんなソーシャルワーカーたちの切なる願いを叶えるWebサービスが登場。その名は「GENOMAKER(S)」。特別な技術も必要なく、しかも無料!

あるよでなかったこのサービス、エンジニア×ソーシャルワーカーで、せふいろとが作っちゃいました。How To動画も好評です!



じわじわとユーザー増加中!ソーシャルワーカーからの評判は上々です。



## Web実績

- 大阪府住宅供給公社  
「買戻特約登記の抹消について」  
「2018年夏・秋・冬キャンペーン」  
「千里 & 北浜募集カウンター」
- 大阪授産事業振興センター
- 株式会社ジャスティス
- 株式会社ベイシック・ケアリング
- 大阪市教育委員会  
「人権学習用ホームページコンテンツ」
- 大阪市職員採用ページ
- 大阪市水道局「WEB浄水場見学」
- 大阪市港湾局「Port of Osaka(English)」



## アプリ開発

- ともちゅん福笑い

## デザイン実績 《リーフレット・チラシ各種》

- 大阪府住宅供給公社  
「2018年夏・秋・冬キャンペーン」ポスター・チラシ
- 兵庫県社会福祉士会  
「ソーシャルワーカーデー2018inひょうご」イラスト  
「クリアファイル」イラスト・デザイン
- 株式会社ジャスティス会社案内
- 障がい者スポーツ・レクリエーション広場
- サロンそよかぜ
- 西区ふれあいマップ(障害・高齢)
- おおさか介護サービス相談センター案内
- 城東区生活自立支援相談窓口案内
- 世界音めぐり



## movie work

- そよかぜ祭りDVD
- OSAKA福祉オープンキャンパス・イベント記録
- 陣風烈火伝プレイ動画
- GENOMAKER(S) How To動画

### 《実績クライアント様》

- ・大阪自閉スペクトラム症協会
- ・認定NPO法人トゥギャザー
- ・訪問介護事業所こうのと
- ・なにわともあれ☆わっと
- ・特定非営利法人 互楽会
- ・視覚障がい乳幼児研究会
- ・カラース (社会福祉士事務所)
- ・OSAKA福祉オープンキャンパス
- ・西淀川学童保育 ・Polyphony
- ・とっておきの音楽祭inひらかた
- ・金澤信治税理士事務所
- ・松野剛史税理士事務所
- ・弁護士 政野猛
- ・Kテクノサポート
- ・株式会社 Marsha
- ・株式会社ベイシック・ケアリング
- ・株式会社ジャスティス
- ・大阪府住宅供給公社
- ・一般社団法人ダイアログス
- ・タクシーム ・粉右衛門
- ・おおさか介護サービス相談センター
- ・大阪授産事業振興センター
- ・西区社協 ・浪速区社協
- ・城東区生活自立支援相談窓口
- ・ハローワーク大阪西
- ・大阪市:水道局、経済戦略局、消防局、建設局、教育委員会、港湾局、人事委員会
- ・日本水道協会関西地方支部
- ・大阪 水・環境ソリューション機構

# OUTDOORワーク

自転車業務etc.

## サイクルサポーターはこんな仕事！

自転車を公道に止めようとする人に声をかけて駐輪場の利用を促し、放置自転車に啓発札(エフ)を付けて整理を行っています。

### 【～業務の心得3か条～】

#### 健康であること

個人の体力に合わせて無理をせず、自分ができることを率先してやっとう！

#### 揉めないこと

市民サービスなので、声掛けの際はトラブルにならないよう協力を仰ごう！

#### 調和を持って取り組むこと

メンバーの個性をお互いに認め合いながら、得意不得意を補って働こう！



## 平成30年度の勤務エリア

### 浪速区

JR難波：ホームセンター・スーパーが近くにあり買い物客が多いのと、ビル風が抜けて冬は特に寒くなります。

南海難波：近くに場外馬券売り場があり、競馬開催時は人や自転車が増えます。

日本橋：オタロード周辺のため、週末は店舗利用者の自転車が多くなります。

### 北区

天六・南森町・茶屋町・曾根崎・北新地のエリアを歩いて啓発を行っています。

### 大阪メトロ(旧大阪市交通局)

大阪メトロ(地下鉄)の各駅をまわっています。北はだいたい豊里、南は出戸までほぼ全駅で業務を行っています。



### これまでの自転車業務実績

2011年～2013年度	西成区(花園町駅・天下茶屋駅周辺) 2012年7月～岸里駅・西成区役所前追加
2011年～2012年度	港区(弁天町駅)
2012年度・2014年度・2015年度	浪速区(JR難波・南海難波・日本橋)
2014年7月	浪速区(恵美須町駅 新今宮駅)追加
2015年度	西区(堀江・高台・日吉エリア)・交通局自転車整理業務 新規開始
2016年度	北区(曾根崎・茶屋町・中崎町・北新地・南森町・天六エリア) 新規開始
2017年度	北区庁舎前・浪速区・大阪市交通局



## その他の施設外就労先

### ・粉右衛門

一般社団法人ダイアログスが運営する粉右衛門が西区南堀江にあり、お好み焼きや焼きそばなどの他にランチとディナーを提供しています。丼やお弁当を作って配達もしています。

★せふいと WEB ページのメンバーブログにて、丼を食べてみた感想を更新中！

★11月末から4週間、メンバーが描いたブラックボードの展示会をしました。(写真右)



《実際にお店で働いている K.T さんにインタビューしました》

#### ・粉右衛門でやっていることは？

ディナータイムで接客や調理、片付けなど全般をやっています。

中でもオムレツなど、卵料理が得意です。調理道具のお手入れを任されていて、包丁研ぎの仕事を依頼されることもあります。

#### ・粉右衛門での目標は？

粉右衛門に入った当初は早く一般就労をしたいと思っていました。職員や親とも相談して、現状のサポートがある状態で出来る事を増やしていくことが必要だと思うようになりました。だし巻き玉子など、うまくできた時はとても嬉しいので、いつもお客さんに美味しいものを出せるようにしていきたいと思っています。



### ・手作りアーティストのお店 Marsha

元々、阿倍野区にあった店舗が移転し、浪速区幸町に店舗ができました。

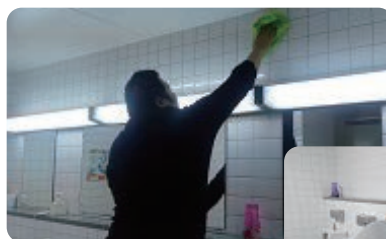
季節に合わせたアーティストさまの商品などもご用意しています。配券や梱包などの作業を行っているメンバーもいます。

## その他の委託業務

### ・西区民センター清掃

株式会社ハウスビルシステム様からの委託で、株式会社ソーシャルプランニング流が西区民センターの清掃を週3回9:00～10:00でおこなっています。

業務内容としては西区民センターの正面玄関と館内の各階の廊下、トイレの清掃等を行っています。



### ・浪速区新聞未購読世帯への広報紙配付業務

毎月、浪速区役所から発行されている広報誌を透明のビニール袋で封入し、指定の住所に月初の3日間で配付する仕事です。

毎月部数が増え平成30年12月時点では約9000部となりました。

### ・平成30年度新聞記事クリッピング業務

対象紙から大阪市関連記事を切り抜き、記事の取りまとめを行った上で、PDF化したデータを大阪市へ朝9時までに提出しています。



## はたらく細胞と、やるべきことをやること

「はたらく細胞のように」

誰かのために(誰かのために)

一生懸命(一生懸命)

あなたも わたしも 必死にはたらいてる

みんなのために(みんなのために)

命がけだぞ(命がけだぞ)

プライド持って 健康第一!

僕の今期のお気に入りアニメ「はたらく細胞」の主題歌のサビです。

僕も毎日こんな感覚で働いているので時々出勤途中で歌詞を呟いたりしています。

物語の中では、体内の細胞がもつ免疫や血液循環など様々な機能が職業や技能として表現されており、個々の細胞は擬人化され、赤血球や白血球など個々の細胞がそれぞれの職種に所属する人物として描かれています。

各細胞は個々に特技や性格がありますが、やりたい事や主体的に選んだ仕事の形などはまったく関係なく、その細胞として生れた職業や技能を、どこの誰だか分からない身体の中で一生懸命果し働いている姿は、働くことの本来の姿をこのアニメは思い出させてくれます。

でも、ふと最近のご時世を顧みると疑問を感じました。アニメ好きの中で少し流行っているこのアニメですが、「やりたい事」や「自分らしい」仕事を求める世の中で、なぜ共感を得たのか少し不思議だったのです。

「ナンバーワンよりオンリーワン」、「自分らしいやりたい仕事」をすることが幸せだという風潮には疑問で、プロスポーツマンや芸術家などの例外はありますが、僕は仕事に対して「やりたい事」や「自分らしい仕事」を求めるようになったのは、国民が苦し紛れに出した「幻想」故のものだと思っています。

そもそも職業意識は時代によって変化しています。江戸時代末から現代に至るまでの歴史を振り返ってみると、おそらく江戸時代ぐらいのムラでは、ムラ内の慣習や風習によって、やるべき仕事の枠組み(職・業)が意識されることなくなされ、生きる為の生活や仕事が当たり前のように一致しながら生活していたのです。例外もあるのですが、さしずめそうだと思うのです。

明治以降も国家と個人という関係性が強化されましたが、しばらくは国家が成立した後も、ムラ社会的な集団心理によって大体はやるべきことが個人個人ほぼ選択することなく決まっていたわけです。その様な状況の中、「国家-ムラ」という集団心理の中で富国強兵という幻想を抱き、戦争を繰り返し敗戦したのですが、その時の職業意識は今の様な個人的なものでなかったはずで

す。職業意識は戦争が終わってからも少しずつ変化していきます。戦後は経済成長によって国を豊かにすること、その仕掛けとしての終身雇用、年功賃金による、ムラ社会からカイシャ社会への転換がなされます。

併せて良い大学に入って、良い会社に入れば幸せになれるという学歴社会の神話により、個人がやるべき事を今ほど見つける必要はなく、幸せの形は、そこでも社会から与えてもらったのです。

ですがバブルの崩壊、高度経済成長が終わり、国民共通の幸せの形(幻想)を失ったので、個々の国民が一人ひとり幸せの形を考える必要がでてきました。

それを欧米は主体性をもった自立した個人、いわゆる個人主義の確立によって解決しようとしてきました。個人主義を宗教的な背景や少しずつ自ら獲得した欧米に対して、日本においては歴史もなく上滑った形で輸入した個人主義のもと現代になり、消費社会によるコミュニティが形成され、人の為、社会の為、「やるべき事」は、まるで国家や資本家が個人の自由を制限するイメージがもたれ、日本では仕事が本来の人としての使命(職)の意味が意識されることがなくなってきたように思います。

そのような中、時々、何か共通の意識としての幸福を示す必要があって、「自分らしいやりたい仕事」をすることで実現できる。などという幻想を生み出したのではないかと穿ってみているのです。

僕らの就労支援の仕事においても「自分らしいやりたい仕事」を支援するというのは、就労支援を生業にする僕らにとっての苦し紛れに見出した方便だったのかもしれない。

地球を1つの生命体として考えると、人間はひとつの細胞みたいなものですが、わりとよく考える細胞です。独りで、あなたの生きる使命は何ですか、あなたは社会の安寧や幸せに対して何に貢献できるのですか? 貢献すべきですか? 難しく考えると、「生きる意味とは?」という過去の偉人達も問い続けた深い疑問に突き当たりだれもが路頭に迷います。おそらく現代の人の営みの根本的な苦悩なのです。

集団主義的な日本人にとって、個人主義の責任を負っていく現代は決して楽な時代ではないのですが、方便もほどほどに、現実を直視し「はたらく細胞」のように、日々できること・やるべきこと、人の為に何かをしていくこと、そのように働くことが「職」を果たすことですし、「就職」という事だと思うのです。

今後の就労支援は、共通の幸せの形を失った中で「職・業」の枠組みを再構築しそれを取り戻す作業が「就労支援」そのものなのだと考えています。





# コミュニティワーク



## ポリフォニー

dialogue for socialwork  
臨床ケースワーク研究会  
**葦ヶ崎 フィールドワーク**

日時 2018年11月12日(月)  
11時30分～16時  
集合 11時30分に新今宮 東口改札集合

**お申し込み**  
1000円(当日現金)  
2018年11月12日(月)  
11時30分～16時  
1400円(当日現金)  
1600円(当日現金)  
1600円(当日現金)

主催 一般社団法人ダイアログス  
お問い合わせ 070-4395-5881 (携帯まで可)

Polyphony  
**社会福祉士 受験勉強サロン**

開催 2019年1月5日～2月2日までの  
毎週土曜日 13:00～19:00まで開放

会場 コワーキング ポリフォニー  
500円/1日(スペース利用料込)

polyphony@dialogs.jp  
または 06-4395-5881

主催 一般社団法人 ダイアログス



アロマ・コワーキングスペース「ポリフォニー」では、ソーシャルワーカーや社会的な活動を専門とする法律家などが、それぞれの特徴を活かして社会的事業を展開し、交流を深め活躍できることを応援しています。

臨床ケースワーク研究会・社会福祉士受験勉強サロンや、デッサン教室など様々なイベントを企画しています。もちろん、コワーキングスペースとして登録している方が利用することもできます。(https://polyphony.dialogs.jp/)

## タクシーム

一般社団法人ダイアログスが運営している「タクシーム」は、アラブ楽器やCDなどを取り扱っているネットショップです。(https://taqsim.jp/) スタッフが実際にエジプトまで行き、たくさんのミュージシャンに会った末にたどり着いた、魂のこもった商品を取り扱っています。現地で買い付けたCDも数多く在庫があります。

Taqsim  
アラブ楽器

https://taqsim.jp  
06-4395-5881  
tp@taqsim.jp

## ともちゅん (地域活動)

せふいろとは西区障がい者・児ネットワーク「そよかぜ」に立ち上げ時から関わっており、地域での会議や、運営などに協力しています。2014年からせふいろのゆるキャラ「ともちゅん」が西区や浪速区のイベントに参加して地域を盛り上げています！(https://tomochun.net/)



## Osaka 福祉オープンキャンパス

OSAKA 福祉オープンキャンパスは、大阪市内の障害者福祉に関する現場のスタッフ有志が運営しています。ハローワークや企業、専門学校等と協力し、障害者ご本人の働きたい気持ちや、支援者の学びと現場体験をサポートしています。各地の福祉事業所の取り組み等を知ることができるツアーや、障害福祉サービスを知らない人に向けての体験会を開催しています。(https://osaka-fukushi.jp/)

OSAKA FUKUSHI OPEN CAMPUS

体験ツアー 施設見学会 当事者向け イベント予定 コンサート 施設ツアー 研修会

OSAKA 福祉 オープンキャンパス

## 就労訓練事業

せふいろとでは障害の有無に関わらず就労経験の無い人が働く場としての、役割も担っています。各区役所の生活困窮窓口からの紹介や、大阪市総合就職サポート事業を委託している株式会社アソウヒューマニーセンターからの紹介も多く、せふいろとへ感謝状が送られました。



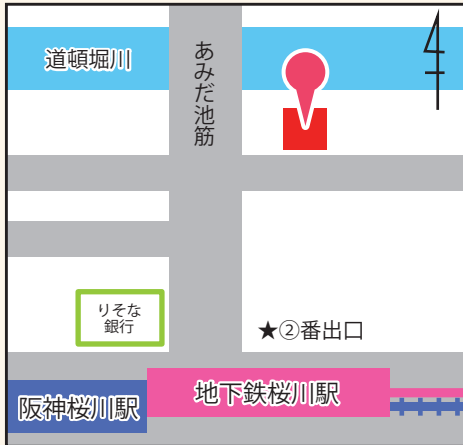
## 人権研修

せふいろとでは年に一回メンバー・職員に向けて人権研修を行っています。今年はメンバーからの紹介で外部講師をお呼びして、アンガーマネジメント(怒りのコントロール)についての研修を行いました。



# 株式会社 ソーシャルプランニング流

人と人が支えあう協働のソーシャルワーク



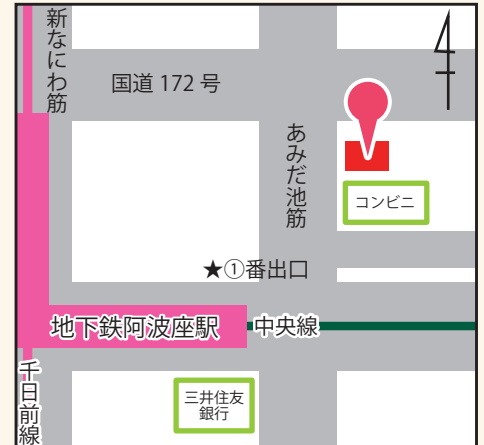
## 就労創造センターせふいろと (就労継続支援 A型)

〒556-0021  
浪速区幸町 2-4-15 マナビハイツ桜川101  
地下鉄千日前線・阪神なんば線桜川駅  
2番出口より北へ徒歩約3分  
<https://sp-sephiroth.jp>  
✉ [sephiroth@sp-nagare.com](mailto:sephiroth@sp-nagare.com)  
☎ 06-6562-7735 06-6643-9563



## 就労創造センターせふいろと分室 (就労継続支援 A型)

〒550-0015  
西区南堀江 3-12-21 旭ビル3F  
地下鉄千日前線・長堀鶴見緑地線西長堀駅  
6番出口より南東へ徒歩約3分  
☎ 070-5431-0804



## 共生労働センターカサンどら (就労継続支援 B型・就労移行支援)

〒556-0005  
西区西本町 2-5-19 東海建物西本町ビル311  
地下鉄千日前線・中央線阿波座駅  
1番出口より北東へ徒歩約3分  
✉ [kasandora@sp-nagare.com](mailto:kasandora@sp-nagare.com)  
☎ 06-6535-7300

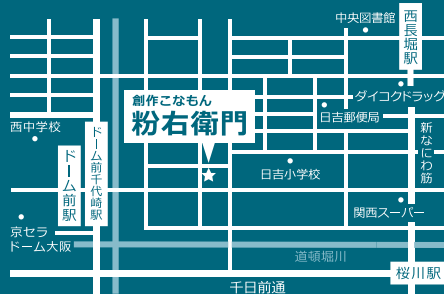


創作こなもん  
粉右衛門

営業時間  
昼: 11時半 ~ 14時  
夜: 17時 ~ 22時

定休日: 日曜日

〒550-0015  
大阪市西区南堀江 4-24-19-1F  
☎ 06-4395-5524



手作りアーティストのお店

# Marsha

マーシャ

住所 〒556-0021 大阪市浪速区幸町 3-5-2 1F  
TEL 06-6563-6669 FAX 06-6563-6668  
HPアドレス <http://shop-marsha.net>  
ブログ <http://ameblo.jp/shop-marsha/>  
Twitter @shop\_marsha Facebook <http://fb.com/shop-marsha/>



ソーシャルワーカーたちのコワーキングスペース誕生。  
アロマ事業での就労・活動支援や計画相談も。



tel 06-4395-5881 / [polyphony@dialogs.jp](mailto:polyphony@dialogs.jp) / 大阪市西区南堀江 3-12-23-502

<https://polyphony.dialogs.jp/>

ともちゅんをみんなの町に  
呼んでや~

公式HPあるで  
<https://tomochun.net/>  
Instagramも見てな  
@tomochunno\_su

地域のイベント・行事に  
せふいろと発のゆるキャラ、  
ともちゅんを派遣します。



(株) ソーシャルプランニング流  
就労継続支援 A型 就労創造センター  
TEL: 06-6562-7735 <https://sp-sephiroth.jp>