

せふいろと広報誌

せふいろとの

ぽんげ

vol.8

2020年1月 発行



働き方改革

管理者 福田 尊明

今期は設定した売り上げ目標には及ばなく悔しい思いをしました。個の力は十分に発揮された一年でしたが、チームとしての力は未だ伸びしろが或ると実感する今日この頃です。

働き方改革関連法案が施行されてずいぶん経過しましたが、労働時間や休日取得だけに拘らず、当事業所でも職員・利用者含めて無理なくそれぞれの持ち味が十二分に発揮できるよう色々な仕事の創造や提案を行えていけたら良いなと思っています。

今よりも高い目標を掲げるも、心理的負担は軽減しつつ労働生産性の向上を図る。一見難しいような取り組みをせふいろと総出で取り組んでいき、目標達成の喜びを分かち合える2020年度になるように目指していきたいと思ひます。

ICTワーク

Web制作・デザイン

Social×Works

世の中 × 福祉 × モノづくり

デジタルもアナログもそれ以外も、アイデアや技術で新しい価値をカタチにしたり、課題を解決する。それがせふいろとの「モノづくり」です。

「あったらいいなあ」「できたらいいなあ」をカタチにするために、プロ・アマ問わずプログラマー、デザイナー、ソーシャルワーカー、地域の人たちが知恵とチカラを出し合って創り上げる、さまざまな「プロジェクト」をご紹介します。



「誰もがアクセスしやすいサイト」を目指して制作しています。

せふいろとのWEB制作では、WEBアクセシビリティを踏まえたデザインやプログラムを意識し、「アクセシブルで、誰もが使いやすいサイト」を目指しています。まだまだ完全ではありませんが、経験と技術を少しずつ積み上げています。

株式会社プロテオールジャパン (リニューアル)



大阪市水道局「ぴゅあら広場」(フルリニューアル)



兵庫県相談支援ネットワーク (フルリニューアル)



訪問介護事業所こうのとりの (フルリニューアル)



武庫川女子大学発達臨床心理学研究所 (フルリニューアル)





カゲモン性格診断

他事業所さんとのコラボアプリ開発!



コラボが生み出す「プロジェクト」

就労移行支援事業所 **アップル梅田** × 就労継続支援A型事業所 **就労創造センターせふいろと**

心理カウンセラー衣川竜也氏(カウンセリングオフィスAXIA所長)の著書、「カゲモン性格診断」を元にした性格診断アプリを開発しました。

このプロジェクトは、就労移行支援事業所のアップル梅田さんから「開発ソフトを習得しながら、グループでのモノづくりを楽しみたい。一緒にやりませんか?」とご提案いただき、せふいろとの利用者さんが講師&リーダーとなり、アップル梅田の利用者さんと一緒に進めました。現在、第二弾の開発進行中です!

無料

ここからダウンロードできます! /



《主な実績クライアント様》

- ・大阪自閉スペクトラム症協会
- ・認定NPO法人 トウギャザー
- ・訪問介護事業所こうのと
- ・なにわともあれ☆ねっと
- ・特定非営利法人 互楽会
- ・視覚障がい乳幼児研究会
- ・カラーサ(社会福祉士事務所)
- ・アップル梅田(就労移行支援事業所)
- ・OSAKA福祉オープンキャンパス
- ・西淀川学童保育

- ・社会福祉法人 ライフサポート協会
- ・金澤信治税理士事務所
- ・松野剛史税理士事務所
- ・弁護士 政野猛氏
- ・株式会社 プロテオールジャパン
- ・株式会社 ベイシック・ケアリング
- ・株式会社 ジャスティス
- ・けあする合同会社
- ・一般社団法人 ダイアログス
- ・一般社団法人 兵庫県社会福祉士会

- ・一般社団法人 兵庫県相談支援ネットワーク
- ・武庫川女子大学発達臨床心理学研究所
- ・大阪中之島美術館準備室
- ・おおさか介護サービス相談センター
- ・大阪授産事業振興センター
- ・日本水道協会関西地方支部
- ・西区社協 ・浪速区社協
- ・城東区生活自立支援相談窓口
- ・大阪市:水道局、経済戦略局、消防局、建設局、教育委員会、港湾局、人事委員会



プロモーション動画作成

素材作成から仕上げまで一括作成!



兵庫県社会福祉士会さんのプロモーション動画を作成しました。シナリオ構成や、イラスト、ナレーション録り、音声調整などにも挑戦した動画です。仕上げのモーションも工夫し、ひとつの作品に仕上がっています。

人気



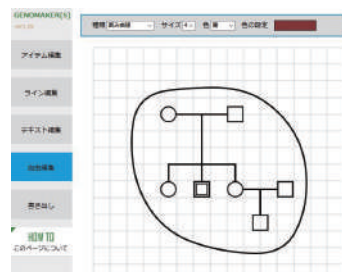
GENOMAKER(S)

ソーシャルワーカーに大好評!

「ジェノグラム、エコマップをパソコンで作りたい!!でもエクセルやワードで作るのはややこしい!!何とかならないの!?!」そんなソーシャルワーカーたちの切なる願いを叶えるWebサービス「GENOMAKER(S)」。

特別な技術も必要なく、しかも無料!

あるようでなかったこのサービス、エンジニア×ソーシャルワーカーで、せふいろとが作っちゃいました。



ジェノグラム 無料



対応ブラウザはchrome、Microsoft Edge、IE11です。※スマホ、タブレット等は未対応。

OUTDOORワーク

自転車業務etc.

■ せふいろと本館の様子

せふいろと本館は主に施設外就労の拠点として、様々な仕事にみんなで取り組んでいます。

自転車業務の各現場に向かう前に日報や啓発札などの用意を行ったり、お昼ご飯を食べる人などそれぞれのペースで過ごしています。



出発前に日報の準備や啓発札に日付を記入しています。



12時台は一番人が多くなります。



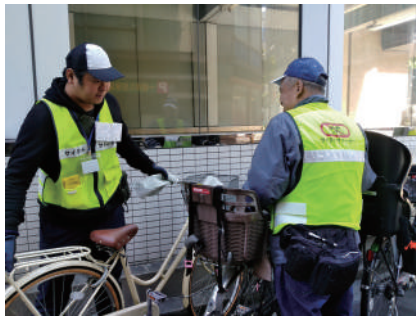
せふいろと外観

■ 2019年度の自転車業務

毎年、入札により自治体などから放置自転車啓発業務を受託しています。

地域の特性などにより業務ごとの違いはありますが、基本的には自転車の放置禁止区域内で自転車の整理や駐輪場の案内、啓発札の貼り付けなどを行っています。

大阪メトロ



午前9時から12時まで大阪メトロの各駅を回り、駅の出入り口の自転車整理をしています。

福島区



午前7時から11時まで野田阪神駅・JR野田駅周辺で放置自転車啓発業務を行っています。

北区庁舎前



午前9時～午後4時半まで、北区役所・区民センターに来庁される人の自転車整理を行っています。

■ これまでの自転車業務実績

受託地域	受託年度
西成区	2011年度～2013年度
港区	2011年度・2012年度
浪速区	2012年度・2014年度・2015年度・2017年度・2018年度
大阪外口(旧 交通局)	2015年度～2018年度
西区	2015年度
北区庁舎前	2017年度
北区	2016年度・2018年度

その他の施設外就労先

粉右衛門

「粉右衛門」は一般社団法人ダイアログスが運営しており 2019 年 4 月で 3 周年を迎えました。

お昼はお弁当づくり、夜は居酒屋として営業しており、皆様に団らんの場を提供しています。

お弁当づくりはせふいろとのメンバーも 3 名ほど働いており、調理から配達までを行っています。2019 年 1 月から 3 月にかけて、大阪府授産事業振興センターでのお弁当のワゴン販売を行いました。

粉右衛門

検索



こんなお弁当を作っています。



お弁当作りの様子



大阪府社会福祉協議会での弁当販売

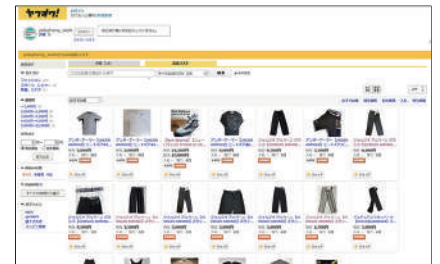


地域の皆様の団らんの場としても使われています

ポリフォニー

「ポリフォニー」は、ミシンを使った製作作業をする人、ネット通販の運営をする人、PCを使ったデザインやプログラミングなどの勉強をする人、ここを活動拠点にする独立型の社会福祉士などなど、種々様々な人たちが働くコワーキングスペースです。

利用するメンバーが様々な目的を持ちながら、コワーキング (= 協働) スペースらしく、お互いがお互いの仕事を支えあい、新しい価値を生み出しています。



ポリフォニー 南堀江

検索

その他の業務

施設外就労以外にも、ポスティングや西区民センターの清掃、事務作業・軽作業等を組み合わせる働き方もあります。



浪速区の広報紙を月末で封入・月初で配付しています。



西区民センターでの清掃を週 3 回行っています。



エクセルなどを使って依頼された事務作業をしているメンバーもいます。



コミュニティワーク



地域活動

浪速区(なにわともあれネット)や西区(障がい者・児ネットワークそよかぜ)での地域活動にも参加しています。せふいろとのゆるキャラ「ともちゅん」も一緒に地域を盛り上げています。



西区障がい者・児スポーツレクリエーションひろば (2019.6)



ナニワ区民まつり (2019.10)



そよかぜまつり (2019.12)

ともちゅんの巣

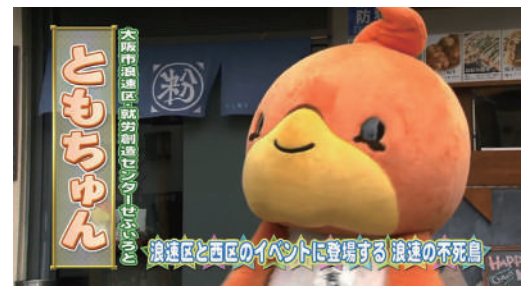


ともちゅんの公式サイト「ともちゅんの巣」にはInstagramやツイッター、ラインスタンプなど、色々なコンテンツが揃っています！四コマ漫画も隔週ペースで更新中！

ともちゅんの巣



関テレの「キャラぱら」出演！



土佐稲荷神社・粉右衛門・靱公園にて撮影を行い、2019年4月に4日間にわたって放映されました！

ワナビなどの活動

就労系の事業所ネットワークとハローワーク西が共同で行っている、福祉サービス体験会「ワナビ」などの活動にも参加しています。イベントのポータルサイト「OSAKA 福祉オープンキャンパス」のWEB制作や管理、更新なども行っています。2019年9月のディーセントワークフェスタ(西区)や2019年12月の就労支援フェスタ(北区)では、カゲモン性格診断のアプリ体験ブース出展に参加しました。

OSAKA 福祉オープンキャンパス



就労訓練事業

生活困窮者自立支援事業の一環として就労訓練事業の認定を受けています。各区の相談窓口で相談を受けた人の中で、就労を希望された人はせふいろとで一定期間訓練を受けることもできます。ボランティアでポスティングを手伝ってくれている方や、職員になった方もいます。

社会福祉士実習

せふいろとは「相談援助実習の受け入れ機関」として社会福祉士の実習受け入れを行っています。大阪保健福祉専門学校から2018年に1名、2019年に4名、大原医療福祉製菓専門学校から2019年に1名、受け入れを行いました。

「よりよいサポート」は、生活に悩む人を一人一人の力で支えるための本館の公益相談支援窓口です。

06-6809-2814 (予約優先)

午前9:00～午後5:30(年中無休)

※本館は2-1-27 北斎橋南3丁目30番10号

■ すみっこの意識低い系

最近、キャラクターグッズの中で、「コウペンちゃん」というキャラが気に入っています。単なるペンギンのキャラクターなのですが、なぜ気に入っているかというと、普通のかわいらしさなのですが、少し物語性を持たせており、グッズには「すご〜い!!」、「大丈夫」、「満点」、「はなまる〜」と肯定する言葉のせりふが付けられ、ちょっぴり元気を貰えるキャラだからです。さらに対人援助の専門職として、「コウペンちゃん」に肯定する力で負けていられない。もっと僕も他人を肯定してあげないと自分を省みるのに役立っています。

ごく一部の人だけの人気なので「コウペンちゃん」をキャラクターショップに探しに行くともあまり見つけることができません。今は「すみっこぐらし」というキャラクターが凄い人気で、キャラクターショップに行くと中央にディスプレイされていて、すみっこにはいません。「コウペンちゃん」ファンの僕はおもわずやっかみで「すみっこに全然いてないやん!!」って心の中で叫んでしまいました。さらに「すみっこ」は僕の元々の生息域なので、すみっこぐらしは僕の生息域に侵入してきた外来種みたいなものです。

「コウペンちゃん」には肯定力で負け、「すみっこぐらし」には生息域を奪われ、日々、妄想の中でキャラクターグッズ達との対決に勤しんでいるわけです。

ふと冷静になってみると、すみっこぐらしが流行するのは、すみっこという場所が人々の共感を得る今の世の中の風潮なのだと思います。

「すみっこぐらし」の売上げは年間200億円に達したそうです。子どもが買うだけでなく、最近では40代のサラリーマン男性にも多くのファンがいるそうです。最近のすみっこ好きの人達は、すみっこで独りで仕事していたかっただけに中間管理職になって中心となってチームをまとめる仕事をしなければならず、昔は出世すると少し偉そうにもできたかもしれませんが、パワハラやセクハラやモラハラで人の上に立つのってとてもややこしくストレスが溜まります。そんな時に目立たず独りでコツコツすみっこで頑張ってたのにと、すみっこの郷愁からキャラクターに共感してしまうのかもしれませんが。

おっさんが子ども向けのキャラクターグッズを買う変な時代になりました。

変化というと、別の話で「意識高い系」という言葉がありますが、昔は能力が高く、知識も経験も豊富な優

秀な人材というポジティブなイメージでしたが、最近では違うようで、自分を過剰に演出するが中身が伴っていない若者や前向きで空回りしている若者などを意味している言葉になってしまったそうです。企業が「意識高い系」を雇ってみたところ、全然中身(クリエイティブ性や独自性)がなく役に立たなかったところからそうなったようです。

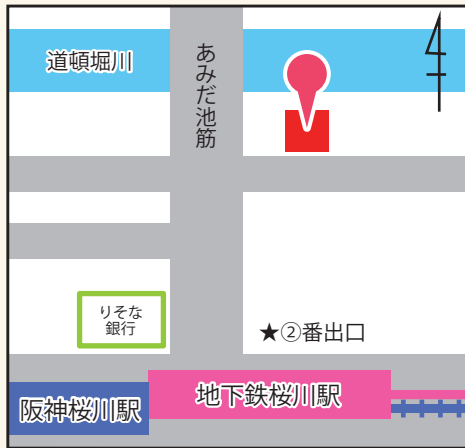
すみっこぐらしが染みついている僕は最近では人と飲みに行くのを極力避け、数人の人とだけ年に数回ひっそりと飲みに行きます。決して目立つ事なく、自分ができる範囲でやるべき事やって、成果を上げることよりも結果がうまく調和がとれたらいいなあ〜ぐらいで生きるのが理想なので、言わば「意識低い系」なのです。

すみっこぐらしの流行も良く似たところがあり、これが流行になれば、これからは「すみっこの意識低い系」が多数派になるのかもしれませんが。

街中でのちょっとした流行ですが、流行廃りで考えるとどうでもいい話のようですが、今の社会の営みを観察し、生き方の中身については吟味し探索すると新しい世界の破片が発見できることもあります。キャラクターグッズとの対決妄想も決して無駄ではないはず。

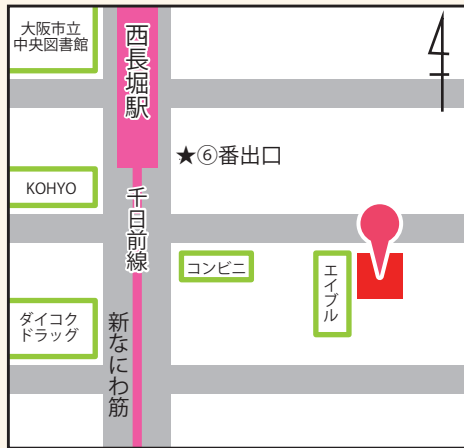
文明が進み人間の生物的な欲望は益々疎外され、さらに野心や名誉などの社会的な欲望をもつリスクが高まってきています。さらに、他者との関わりは決して楽ではありません。他者と密接にコミュニティを形成し関わらなくても生活していける現代では個人主義的な傾向が加速度的に進んでいます。この様な人と人との関わり方が急速に変化してきたことが、すみっこぐらし流行の原因としてあるのではと思います。

この様な急激に価値観も転換する世相の中で、就労支援の方法論も考え見直さないといけません。変化についていけずひと昔前の「意識高い系」の理想的なビジネスマン像をモデルとして支援している事業所も多いのではないのでしょうか？



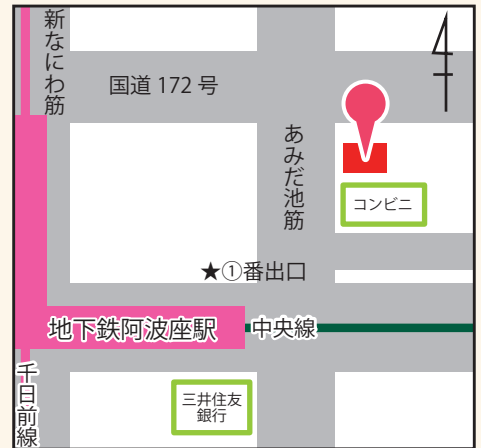
就労創造センターせふいろと
(就労継続支援 A型)

〒556-0021
浪速区幸町 2-4-15 マナベハイツ桜川101
地下鉄千日前線・阪神なんば線桜川駅
2番出口より北へ徒歩約3分
<https://sp-sephiroth.jp>
☒sephiroth@sp-nagare.com
☎06-6562-7735 ☎06-6643-9563



就労創造センターせふいろと分室
(就労継続支援 A型)

〒550-0015
西区南堀江 3-12-21 旭ビル3F
地下鉄千日前線・長堀鶴見緑地線西長堀駅
6番出口より南東へ徒歩約3分
☎070-5431-0804



共生労働センターカサンどら
(就労継続支援 B型・就労移行支援)

〒556-0005
西区西本町 2-5-19 東海建物西本町ビル311
地下鉄千日前線・中央線阿波座駅
1番出口より北東へ徒歩約3分
☒kasandora@sp-nagare.com
☎06-6535-7300



創作こなもん
粉右衛門

〒550-0015
大阪市西区南堀江4-24-19-1F
☎06-4395-5524
定休日：日曜日



ポリフォニーの
洋服リフォーム

シャツ 袖丈つめ (三つ折り仕上げ)
Tシャツ 着丈つめ (三つ折り仕上げ)
パンツ 裾上げ (三つ折り仕上げ) ※スラックス不可

服のお直しお受けします。まずはお気軽にお問い合わせください。

☎06-4395-5881
<https://polyphony.dialogos.jp/> 大阪市西区南堀江 3-12-23-502 Polyphony



polyphony.workの
オークション代行サービス

ヤフオク!で

あなたの不要になった
服や小物、バッグetc.
売りませんか?

面倒な出品作業は不要!

polyphony.workに全て丸投げで

あなたの不要になった服やバッグ、小物などを売りたいなあとは思いますがオークションってよくわからないなあという方、撮影から出品作業、SNSでの宣伝まで面倒な作業は、全て私たちが代行いたします。是非お問い合わせください。

polyphony2.5 (ぼりふおに)
<https://polyphony.dialogos.jp>
☎06-4395-5881

※引き取れない商品もありますのでご了承ください。

**ともちゅんをみんなの町に
呼んでや〜**

公式HPあるで
<https://tomochun.net/>
Instagramも見てな
@tomochunno_su

地域のイベント・行事に
せふいろと発のゆるキャラ、
ともちゅんを派遣します。



(株) ソーシャルプランニング流
就労継続支援 A型 就労創造センター **せふいろと**
TEL:06-6562-7735 <https://sp-sephiroth.jp>